

Teknik Analiz

21 Ağustos 2024

	Destek-1	Destek-2	Destek-3	Direnç-1	Direnç-2	Direnç-3
BİST100	9955.00	9920.00	9800.00	10105.00	10225.00	10370.00
X30YVADE	10995.00	10915.00	10890.00	11120.00	11195.00	11255.00
Ons Altın	2.503	2.485	2.460	2.524	2.531	2.550
EUR/USD	1.1110	1.1085	1.1025	1.1140	1.1200	1.1275
GBP/USD	1.3000	1.2965	1.2895	1.3055	1.3090	1.3265
EUR/GBP	0.8525	0.8515	0.8480	0.8542	0.8555	0.8574

BİST100

BİST100 endeksi dün 71 puan düşüşle 9982 seviyesinden tamamladı. Teknik göstergelerin henüz zayıf görünüme sahip olduğu endeks için 100 günlük üssel ortalamasının geçtiği 10105 direnci kritik öneme sahiptir. Dün bu direnç bölgesi test edilmiş ancak geçilememiştir. Zayıf teknik görünüme rağmen 10105 direncinin aşılması durumunda yerleşme sağlanması durumunda 20 günlük üssel ortalaması 10200 ve 50 günlük üssel ortalaması 10355 direnç seviyeleri test edilebilir. Ancak, 10105 direnci aşılmadıkça baskının süreceğine, 9955 desteğinin kırılmasıyla 9920/9800 ve 9700 desteklerine kadar düşüş riski oluşacağına dikkat edilmelidir. Özetle BİST için bugün önemli bir veri bulunmuyor. Teknik olarak ise 9700-9800 destek hattını takip ediyoruz.

X30YVADE

Vade bitimine bugün dahil 8 iş gününün kaldığı kontratta yükümlünün kısa pozisyon tarafında olması dikkat çekiyor. Bu kapsamda, 10995 ilk destek noktası konumundadır. 10995 üzerinde kalmaya devam ettikçe 11120/11195 ve 11255 dirençleri test edilebilir. Ancak, 10995 desteğinin kırılmasıyla 10915/10890 desteklerine kadar düşüş olasılığına dikkat edilmelidir. Özetle; vade sonu yaklaşırken teknik olarak 11000 destek bölgesini yön belirleyici hat olarak izliyoruz.

XAU/USD

2503 desteği üzerinde kalmayı başarmasıyla zirve yenileyen ons altının teknik göstergeleri güçlü. Bu kapsamda 2531 ara direnç olup aşılmasıyla 2550/2692 dirençlerine doğru yükseliş sürebilir. Buna karşın, güçlü görünüme sahip teknik göstergelere rağmen 2524 üzerinde yerleşme sağlanamazsa hafif baskı oluşacağı, 2503 desteği altında ise 2485/2460 desteklerine kadar düşüş potansiyeli oluşacağı ihtimali göz ardı edilmemelidir. Özetle TSİ 21:00'de FOMC toplantı tutanakları takip edilecek. Teknik olarak da 2485/2503 destek aralığı önemli bölgedir.

EUR/USD

Günlük grafikten de görüleceği üzere 1.1140 bölgesi ilk direnç seviyesi konumundadır. 1.1140 direncinin aşılması durumunda 1.1200/1.1275 dirençlerine doğru yükseliş devam edebilir. Öte yandan, güçlü görünüme sahip teknik göstergelere rağmen 1.1140 üzerine geçilmedikçe doların yeniden baskın hale geleceğine 1.1110 ara desteği altında 1.1085/1.1025 desteklerine kadar düşüş ihtimali göz ardı edilmemelidir. Özetle; FOMC tutanakları parite için önemli olabilir. Teknik olarak da 1.1140 direncini yakından takip ediyoruz.

GBP/USD

1.3000 bölgesinin ilk destek haline geldiği paritenin teknik göstergeleri güçlü. Bu bağlamda, 1.3055/1.3090 ardından 1.3260 dirençleri test edilebilir. Ancak, güçlü teknik görünüme rağmen 1.30 altında 1.2965/1.2895 destek seviyelerine kadar düşüş potansiyeline dikkat edilmelidir. Özetle; parite için bugün USD açısından FOMC toplantı tutanakları önemli olabilir. Teknik olarak ise 1.30 hattını yön belirleyici bölge olarak kabul ediyoruz.

EUR/GBP

0.8515 hattı üzerinde yükseliş ataklarının yeniden başladığı paritenin teknik göstergelerinde güç kaybı durdu. Buradan hareketle, 0.8542 direnci üzerinde 0.8555/0.8575 ile 0.8620 dirençlerine dek yükseliş yeniden görülebilir. Ancak, 0.8530 altında baskının süreceğine, 0.8510/0.8500 bölgesinin test edileceğine dikkat edilmelidir. Özetle Perşembe gününe kadar mevcut bandın korunabileceği parite için 0.8540 direnci önemlidir.



BİST100 Endeksi



X30YVADE



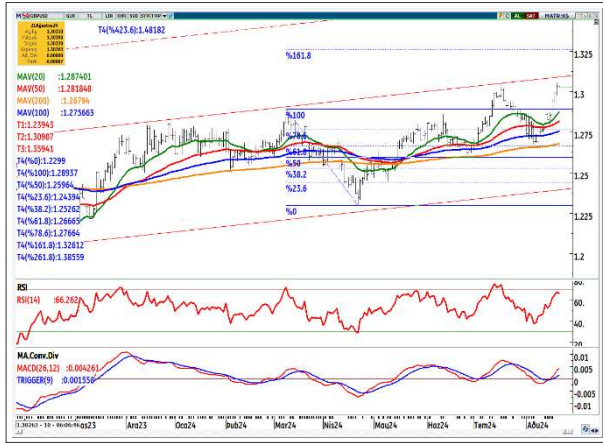
XAU/USD (Ons Altın/USD)



EUR/USD (Euro/ABD Doları)



GBP/USD (Sterlin/ABD Doları)



EUR/GBP (Euro/Sterlin)



*Grafikler için kaynak: Matrxs



"Burada yer alan yatırım bilgi, yorum ve tavsiyeleri yatırım danışmanlığı kapsamında değildir. Yatırım danışmanlığı hizmeti, yetkili kuruluşlar tarafından kişilerin risk ve getiri tercihleri dikkate alınarak kişiye özel sunulmaktadır. Burada yer alan yorum ve tavsiyeler ise genel niteliktedir. Bu tavsiyeler mali durumunuz ile risk ve getiri tercihlerinize uygun olmayabilir. Bu nedenle, sadece burada yer alan bilgilere dayanılarak yatırım kararı verilmesi beklentilerinize uygun sonuçlar doğurmayabilir. ING Yatırım Menkul Değerler A.Ş. Araştırma ve Strateji Bölümü tarafından sadece bilgi amaçlı olarak hazırlanmış olan bu rapor, hiçbir şekilde bir yatırım önerisi veya herhangi bir yatırım aracının doğrudan alımına veya satımına dair bir teklif veya referans olarak alınmamalıdır. Geçmiş performans takip eden dönem için bir gösterge değildir. Bu raporda sunulan bilgilerin yayım tarihi itibarıyla yanlış/yanıltıcı olmamasına özen gösterilmiş olmasına karşın, ING Yatırım Menkul Değerler bilgilerin doğru ve tam olmasından sorumlu değildir. Bu raporda yer alan bilgiler herhangi bir uyarı yapılmadan değişebilir. ING Yatırım Menkul Değerler ve çalışanlarının bu raporda sunulan bilgilerin kullanılmasından kaynaklanabilecek doğrudan ve/veya dolaylı zararlardan ötürü sorumluluğu bulunmamaktadır. Raporun, telif ve diğer hakları saklıdır; herhangi bir amaçla ING Yatırım Menkul Değerlerin izni olmadan raporun tamamı veya bir kısmı başka bir yerde yeniden yayımlanamaz, dağıtımı yapılamaz."

